

Strategiplan for
Fjerritslev bymidte
marts 2023



Intro

Proces

Afdækning og vision

Kortlægning og analyse og forberedelse af idéoplæg med 2-3 forskellige visioner/retninger for bymidten som grundlag for indsamling af idéer. Indflyvning til problematikker, hvad er afgrænsningen af bymidten, aktiviteter/programmering.

Styregruppemøde 1 - Vision og idéindsamling. Evt. gåtur i området og derefter oplæg med drøftelse af visionsretninger og konkrete idéer.

Udvikling og inddragelse

Udvikling af skitse på bymidteplan

Styregruppemøde 2 - Drøftelse af skitse på bymidteplan

Interessentdialog - én dag med møder i Fjerritslev eller online møder á 1 t varighed inkl forberedelse og opsamling*

Bred borgerdialog - Samtalebod v. menu m. skitser og referencefotos

Tilpasning af midtbyplan ift. styregruppeinput + aktørinput

Styregruppemøde 3 - Oplæg til bymidteplan

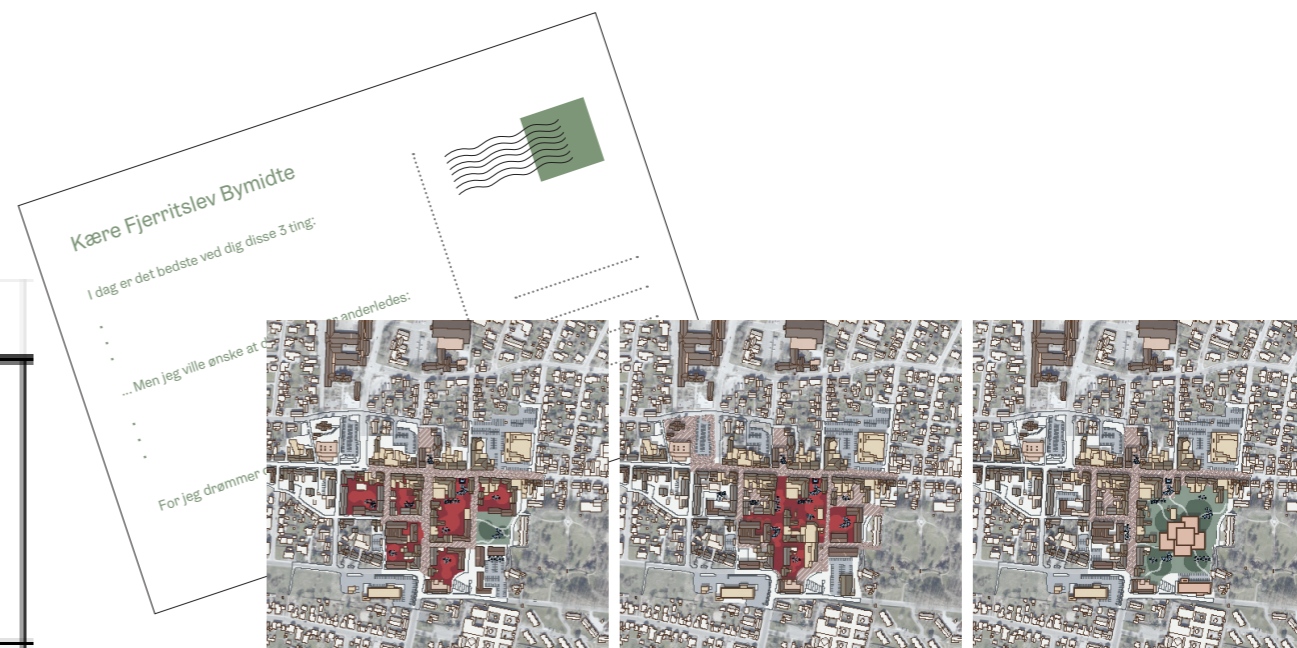
Ekstra dialog med NT

Dialog med TDC og øvrige ejere/interessenter

Styregruppemøde 4

Færdiggørelse

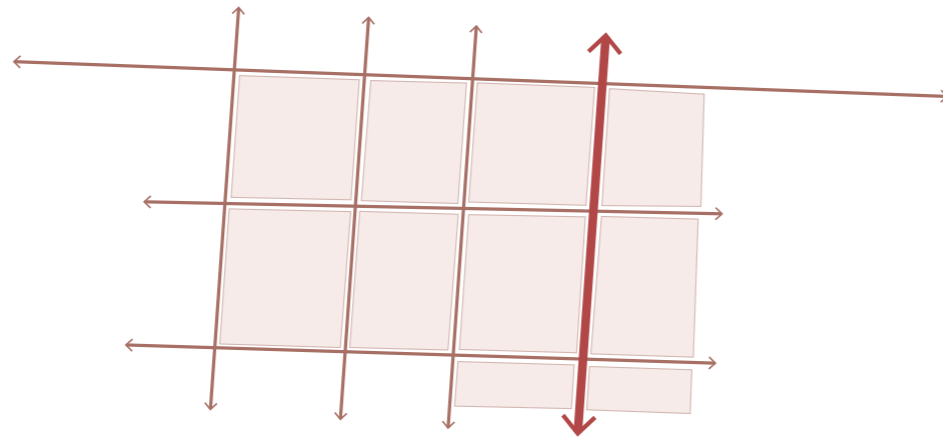
Færdiggørelse og aflevering af plan (endelig grafik af plan, snit, diagrammer og visualiseringer)



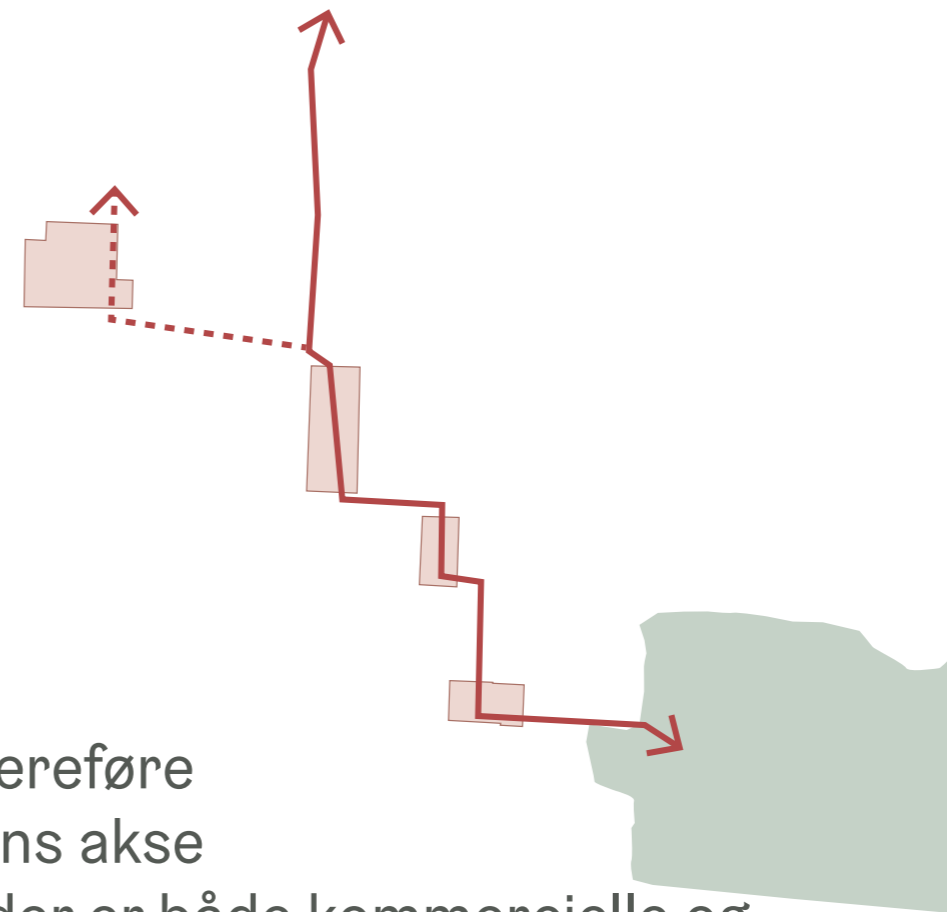
Vision og koncept

Vision

Stærk handelsby - oplevelsesrig bymidte



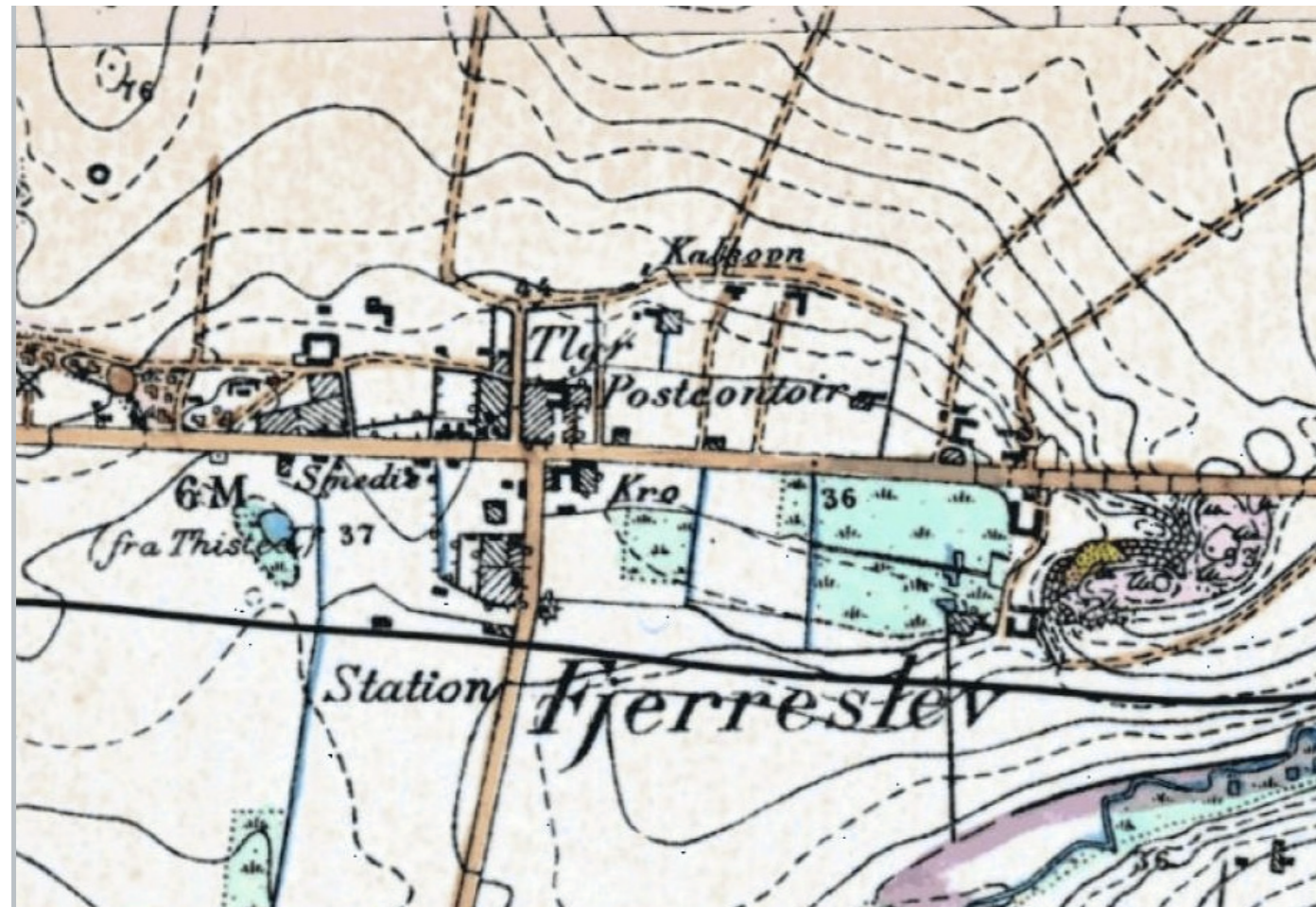
Styrke bygaderne og købstadsmiljøet



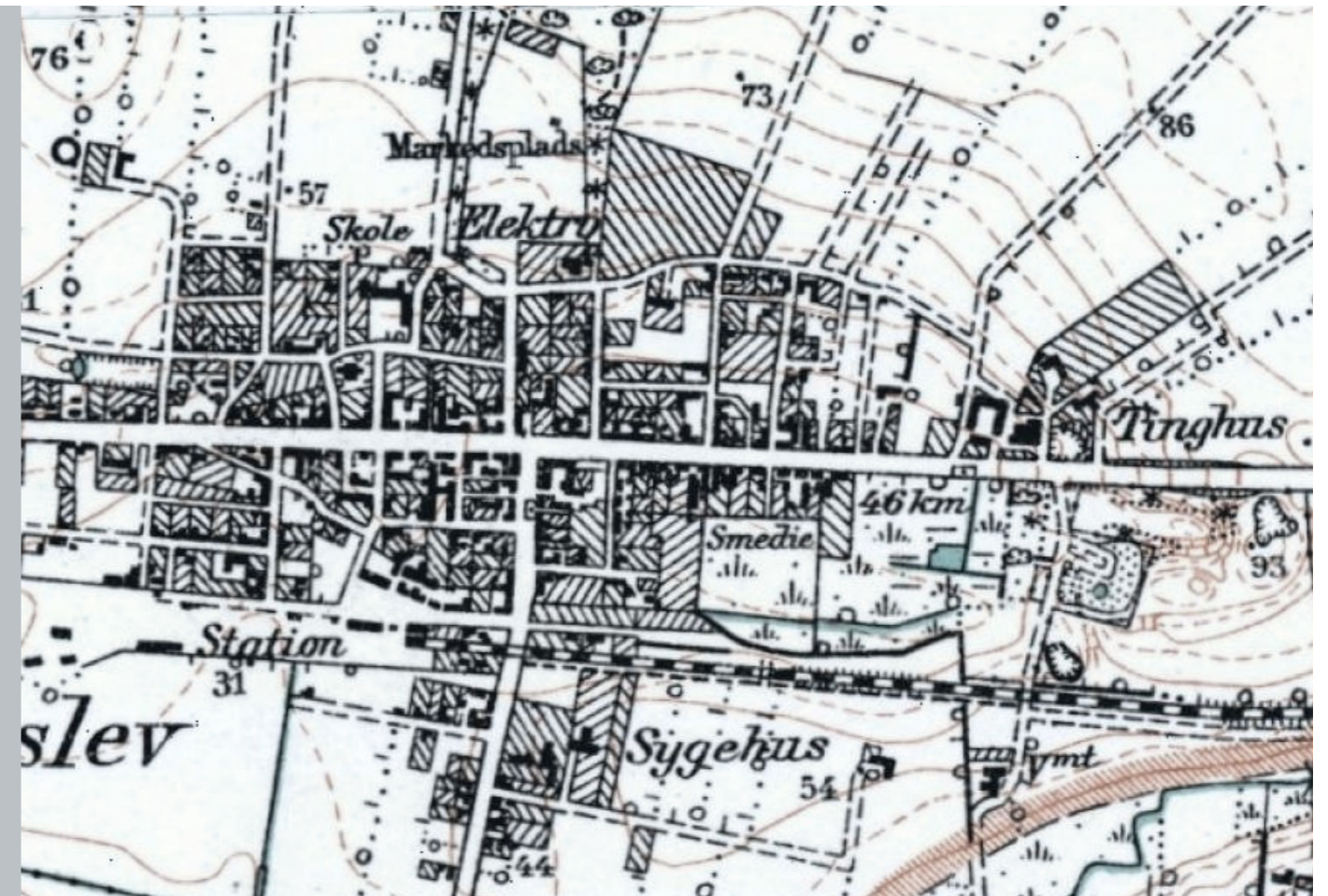
Videreføre
byens akse
så der er både kommercielle og
rekreative tilbud i bymidten

Fjerritslev

1866-1887



1901-1933



Fjerritslev i dag



“Handelsgaderne”
Vestergade, Østergade, Søndergade

“Bagsiden”
Søgade og Droobs Plads,
domineret af trafik og park-
ering

Bymidstens styrker

Intimt og hyggeligt miljø i handelsgaderne Vestgade, Østergade, Søndergade



Bymidstens styrker

Torv med plads til leg og begivenheder

Parken, Anlægget, ligger hengemt, men er dog meget centralt beliggende



Bymidstens udfordringer

Søgade og Droobs Plads opleves som en bagside domineret af parkering

Tekniske bygninger "står i vejen" i byrummet, der er tomme boliger og man færdes på kryds og tværs over parkeringspladser



Bymidstens udfordringer

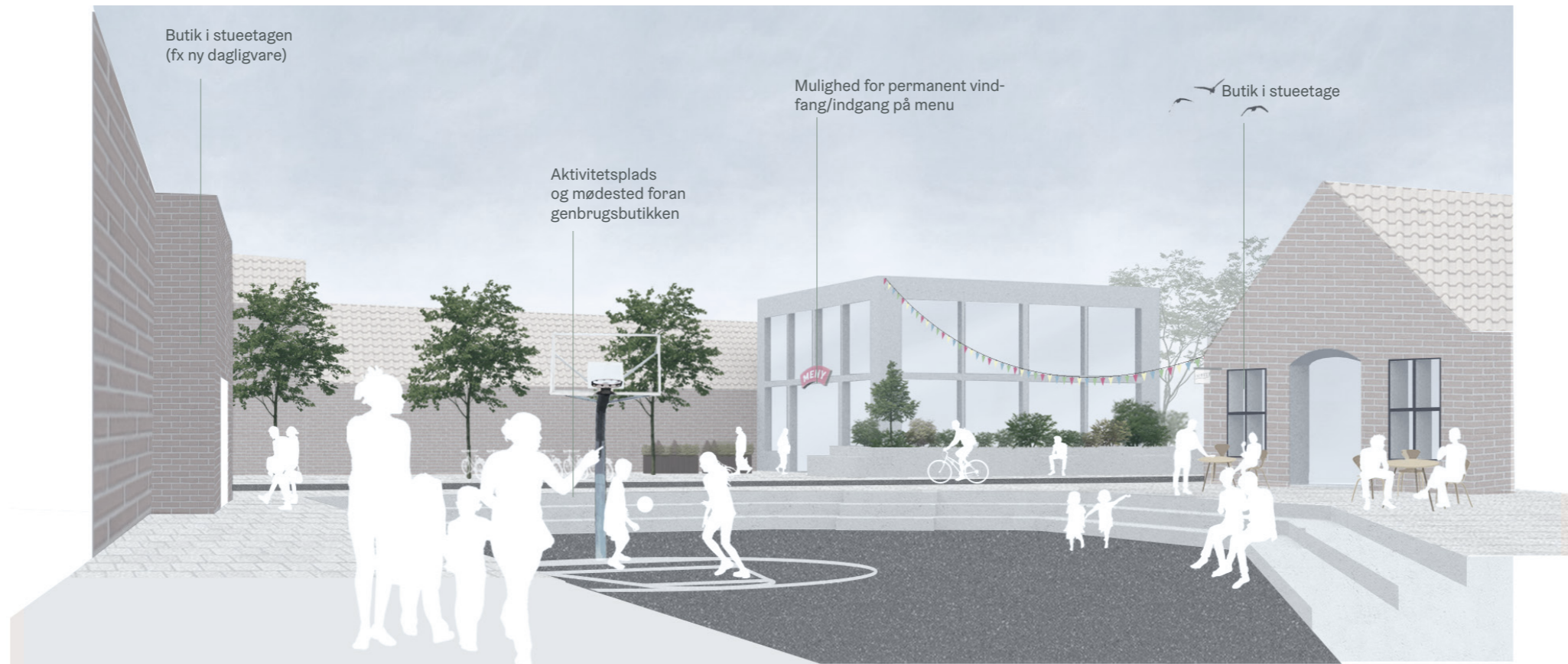
Adgangen til butikken Meny er "besværlig"

Her er en mindre intim atmosfære, mere "udflydende" rum, store terrænspring



Vision for Søgade

Fra store, åbne parkeringsarealer til værdige gaderum og byrum og parkeringspladser i gårdene



Eksempel på omdannelse af området foran dagligvarebutik og genbrugsbutik til et samlende torv med opholds- og aktivitetsmulighed, med indgange til butikker og mulighed for nye byggerier med åbne stueetager til udadvendte formål

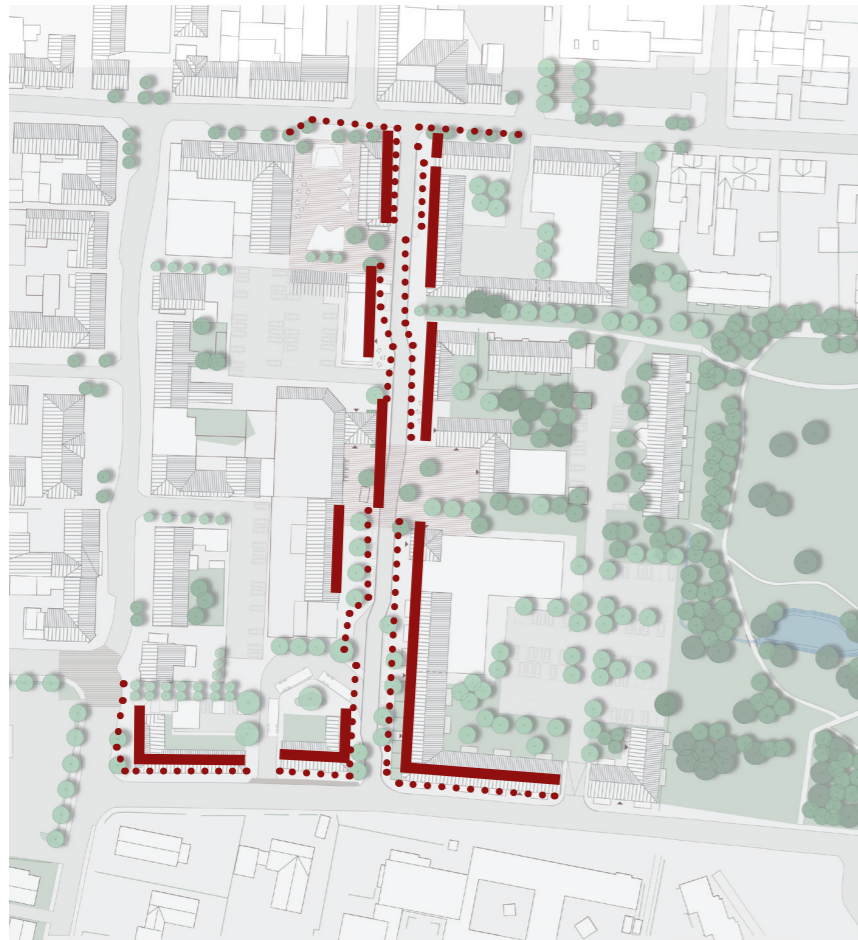


Området i dag, store asfaltarealer og parkering

Strategiplan for bymidten



Hovedgreb



Facader og kantzoner
skaber by- og gaderum



Forbedrede grønne forbindelser til
parken - og flere træer i midtbyen

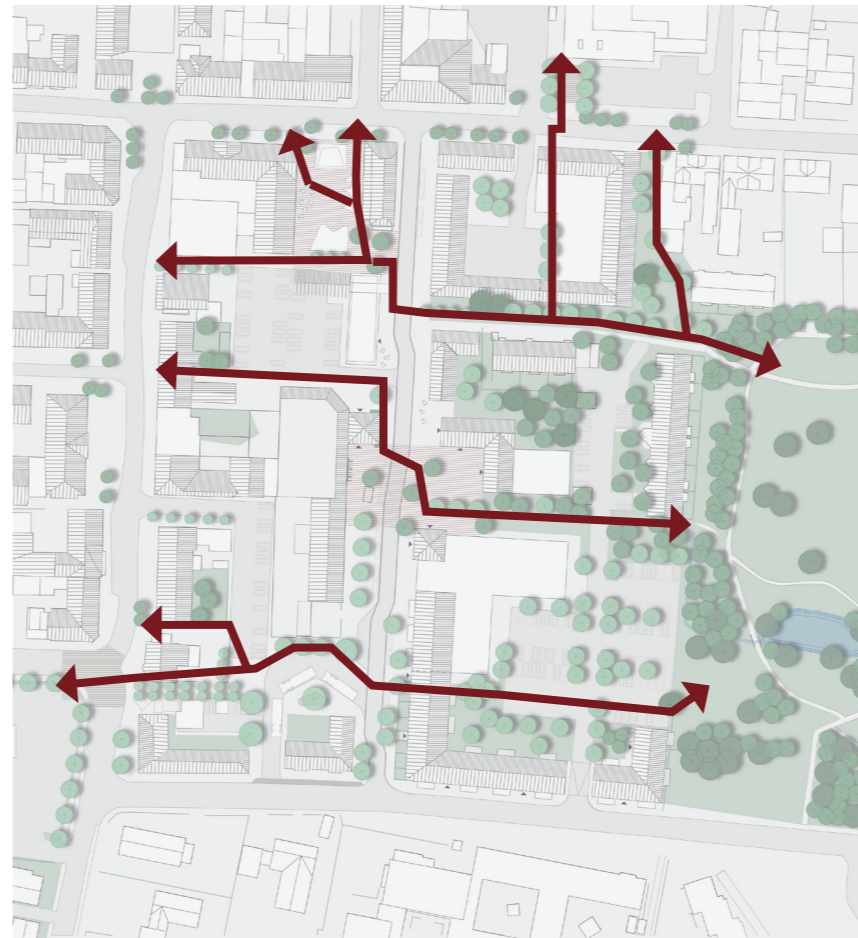


Et nyt centralt torv
til ophold og synergi
mellem butikker

Disponeringsprincipper



Mulige placeringer af nye større butikker



Trygt fodgængerflow opprioriteres



Kantstensparkering langs gaden og p-zoner i gårdene som vi kender det fra resten af bymidten