

A landscape photograph showing a green field in the foreground, a line of trees in the middle ground, and a utility pole in the distance under a clear blue sky. The text is overlaid on the top half of the image.

# ORIENTERINGSMØDE FOR MULIGT PROJEKT VED AALEGAARDSMARK OG AAGAARD

Onsdag den 15. april 2026 i  
Almhus

# DAGSORDEN



- Velkomst
- Om undersøgelsesområdet
- Forundersøgelse og tilhørende proces
- Betydning for lodsejere v/Jakob Bruun, Agillix
  - Økonomi og jordfordeling
  - Fremtidig anvendelse
- *Kaffepause*
- Kigge og tegne på kort
  - Ideer og jeres lokalkendskab
- Aftaler og videre proces

# LOKAL TREPART LIMFJORDEN

## Omlægningsplanen i MARS:

Aktuelt projekt i Jammerbugt:

- Aalegaardsmark og
- Aagaard

*Løgstør Bredning med Thisted, Morsø, Skive, Vesthimmerland og Jammerbugt Kommune udpeger projekter med 195 tons kvælstof*



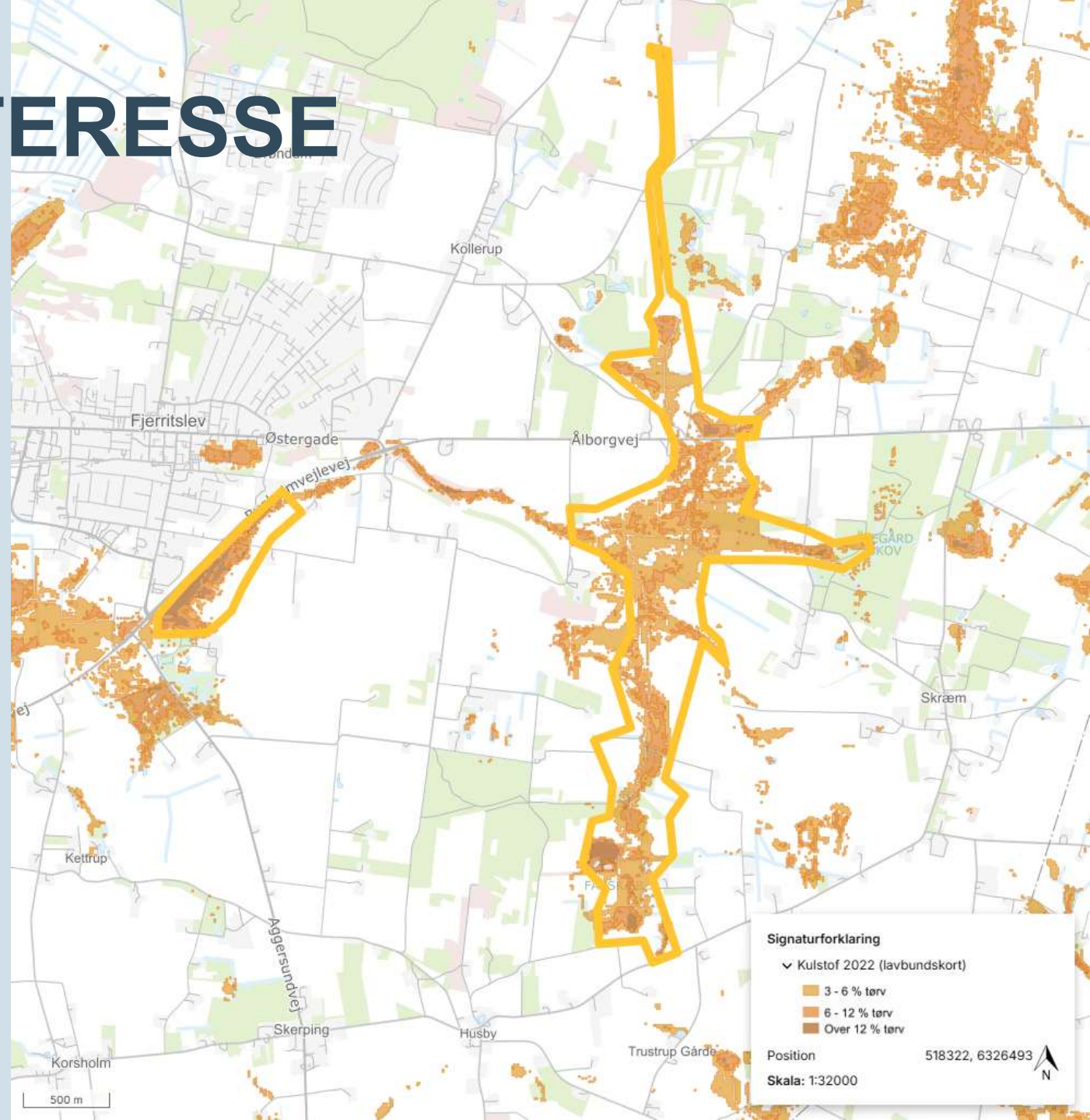


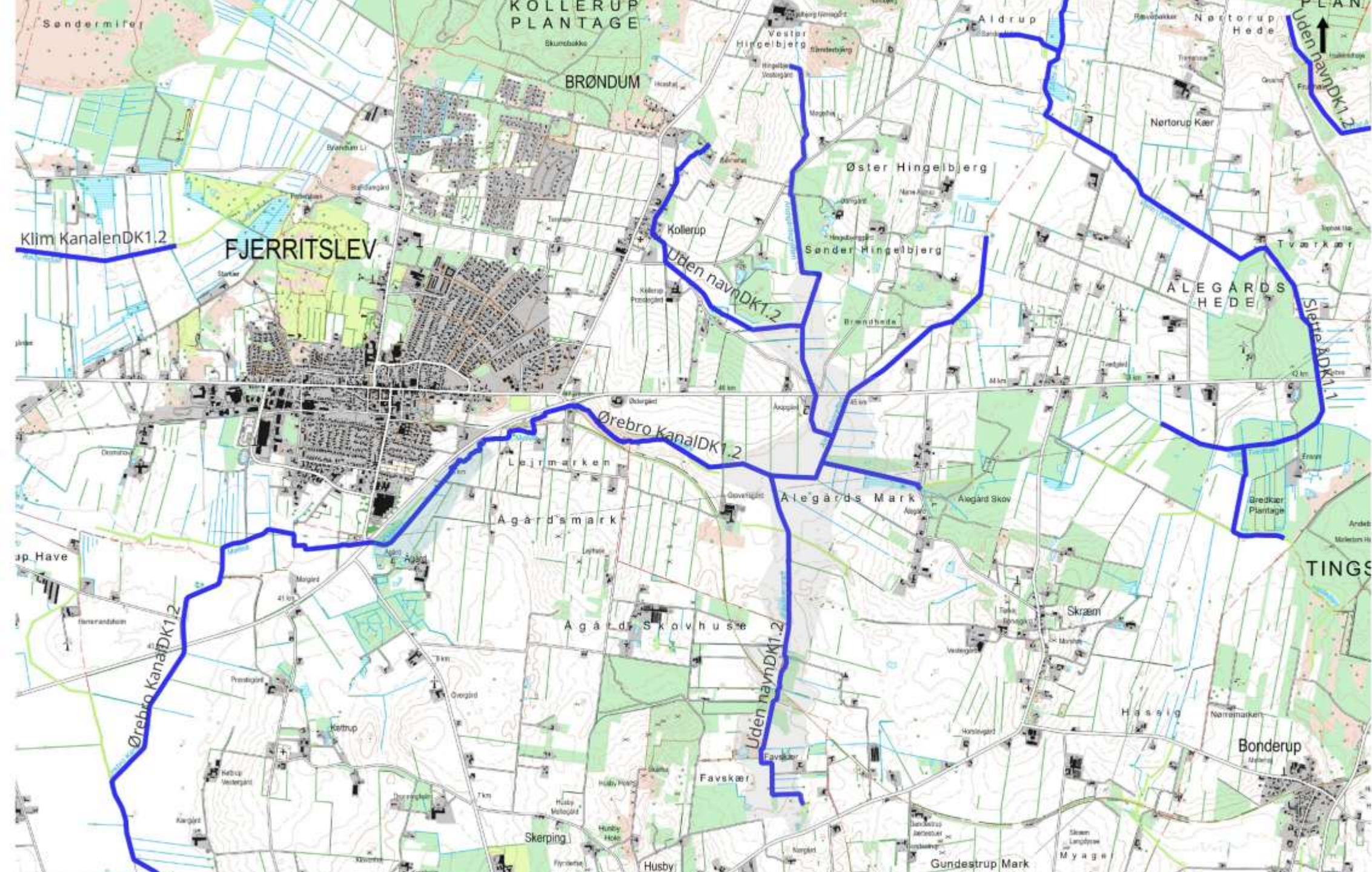
# SAMTALER OG AFTALER OM GRØN TREPART

- Aftaler på landsplan øger tempoet på landskabsforandringer
- Dialogbaseret planlægning – vi finder synergier på tværs – **samtalen** er i fokus v/møder og telefonsnakke
- Tilskudsordninger sætter rammerne – og der er penge til undersøgelser og jordfordeling
- Kommunens opgave er at samle aktører
- Fødevarereproducenter – særligt kvægavlere - spiller en central rolle, vi får flere arealer til græs og slet.
- Dyr på græs er forudsætningen for, at vi lykkes og at det bliver en succes!

# BAGGRUND OG INTERESSE

- Tørvekort
- Langs vandløbene Ørebro Kanal, Mølleå, Gravenskærgrøften og Ålegårdsgrøften
- Ørred-yngel
- Fjerritslev, Kollerup, Husby og Skræm landsbyer
- Undersøgelses- område på ca. 197 ha og 20 ha





# UNDERSØGELSE- OMRÅDE



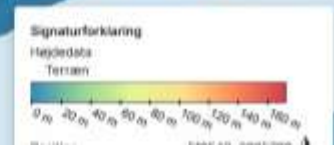
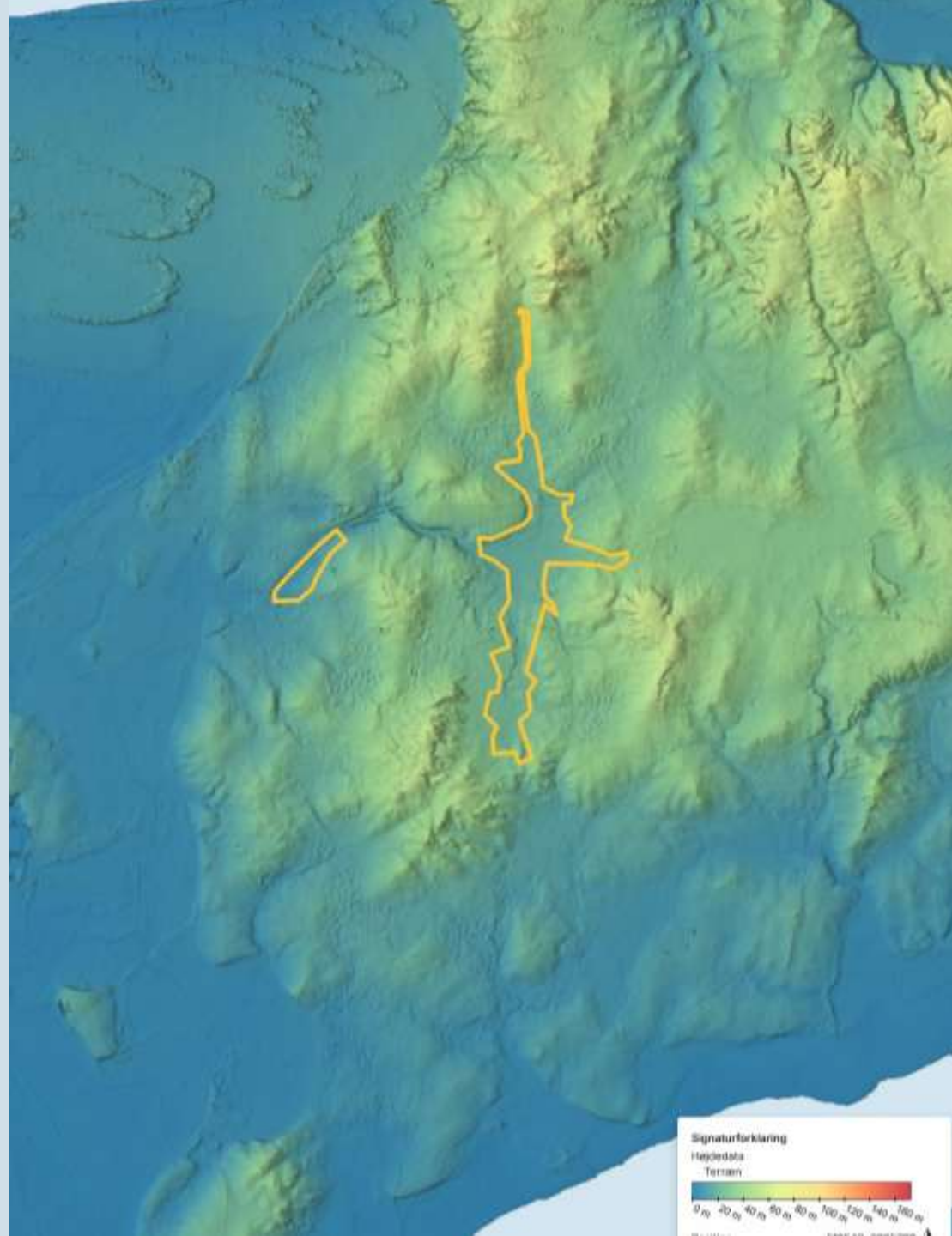
Hingelbjerg og Ålegård  
Vandløbene  
Banestien  
Landevejen



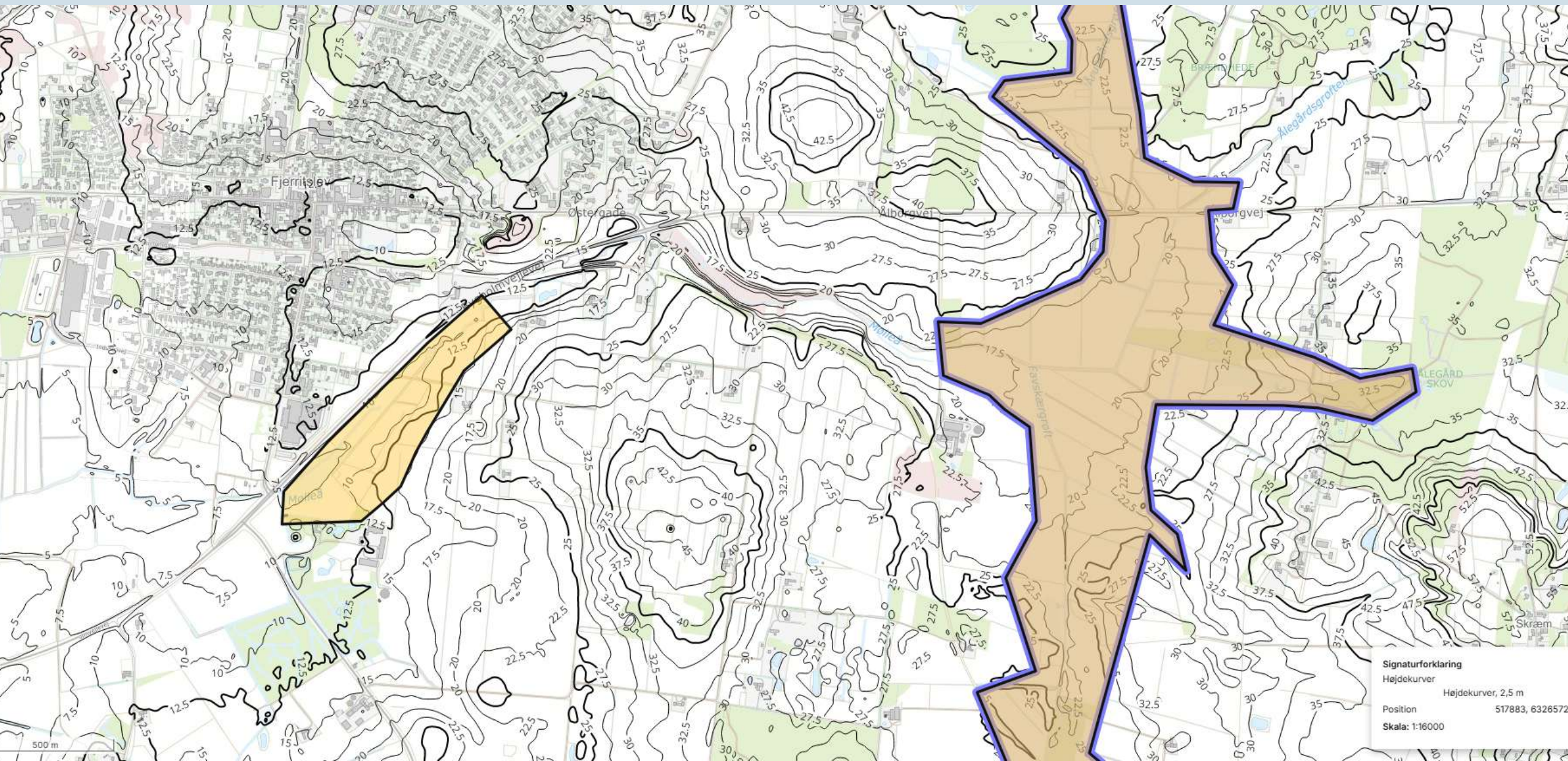
JAMMERBUGT  
KOMMUNE

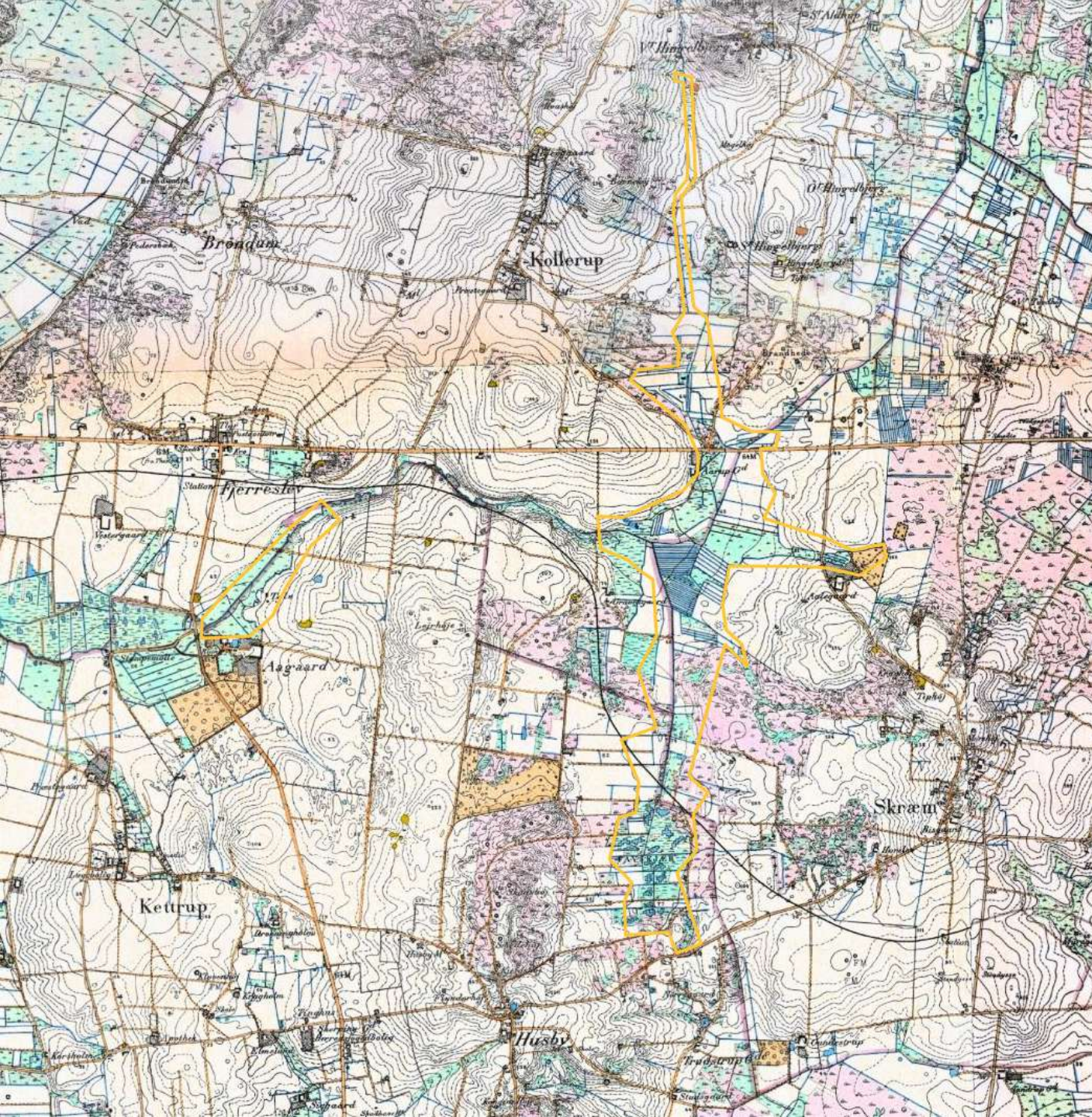
# KENDETEGN

- Bakkeøen mellem Hingelbjerg og Alsbjerg - samt ådalene
- Hedearealer ved Tingskoven
- Fjerritslev banen – stationsbyer
- Limfjordslandet mod syd



# MELLEM HØJE PUNKTER





# HISTORISKE KORT

Ca. 1880-1920



JAMMERBUGT  
KOMMUNE

# ORIGINAL 1 KORT START 1820





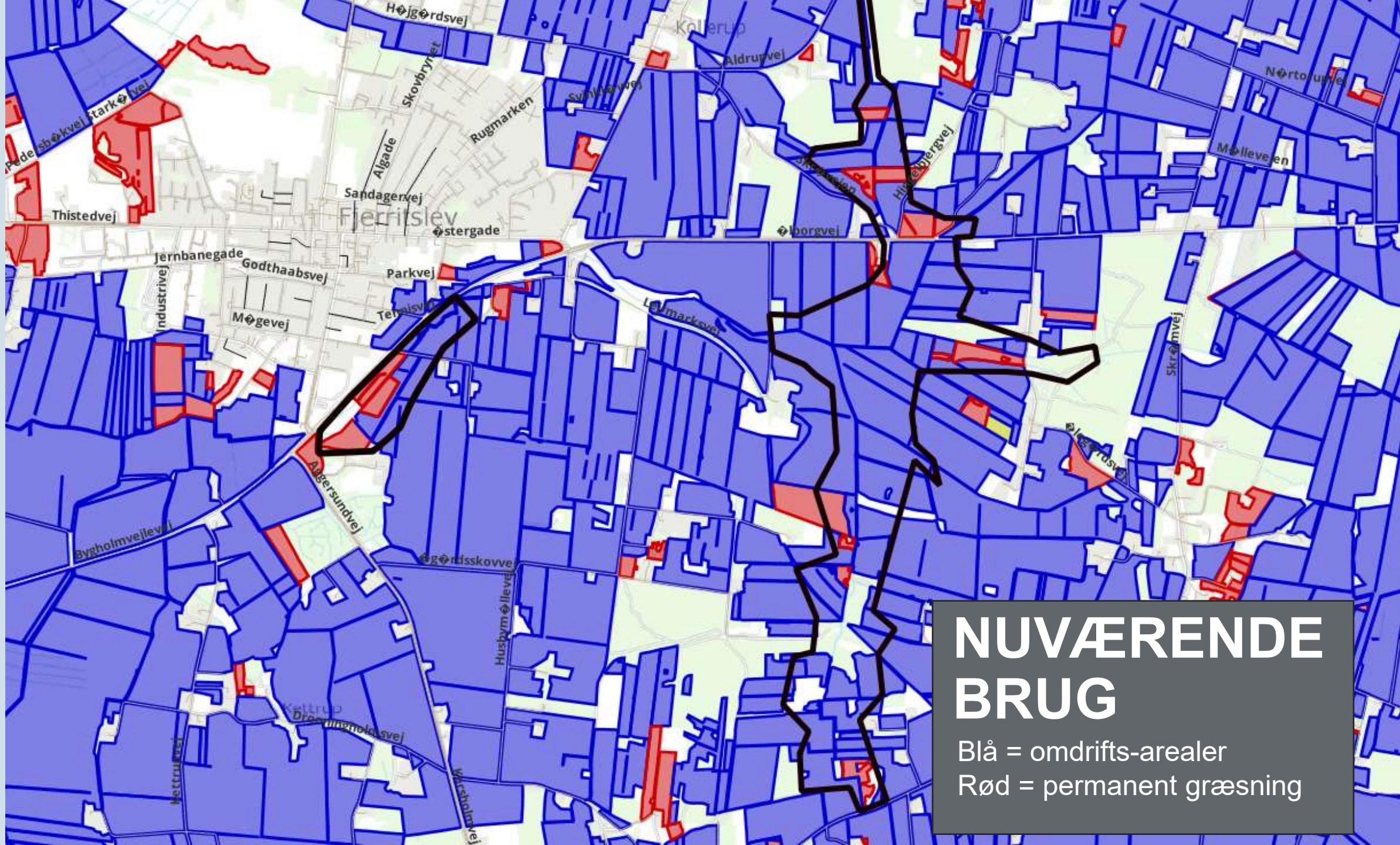
Skræm kirke

Favskjær eng/mose

Husby

# ENG- OG MOSEAREALER FRA GAMMEL TID

Ca. 1813



# NUVÆRENDE BRUG

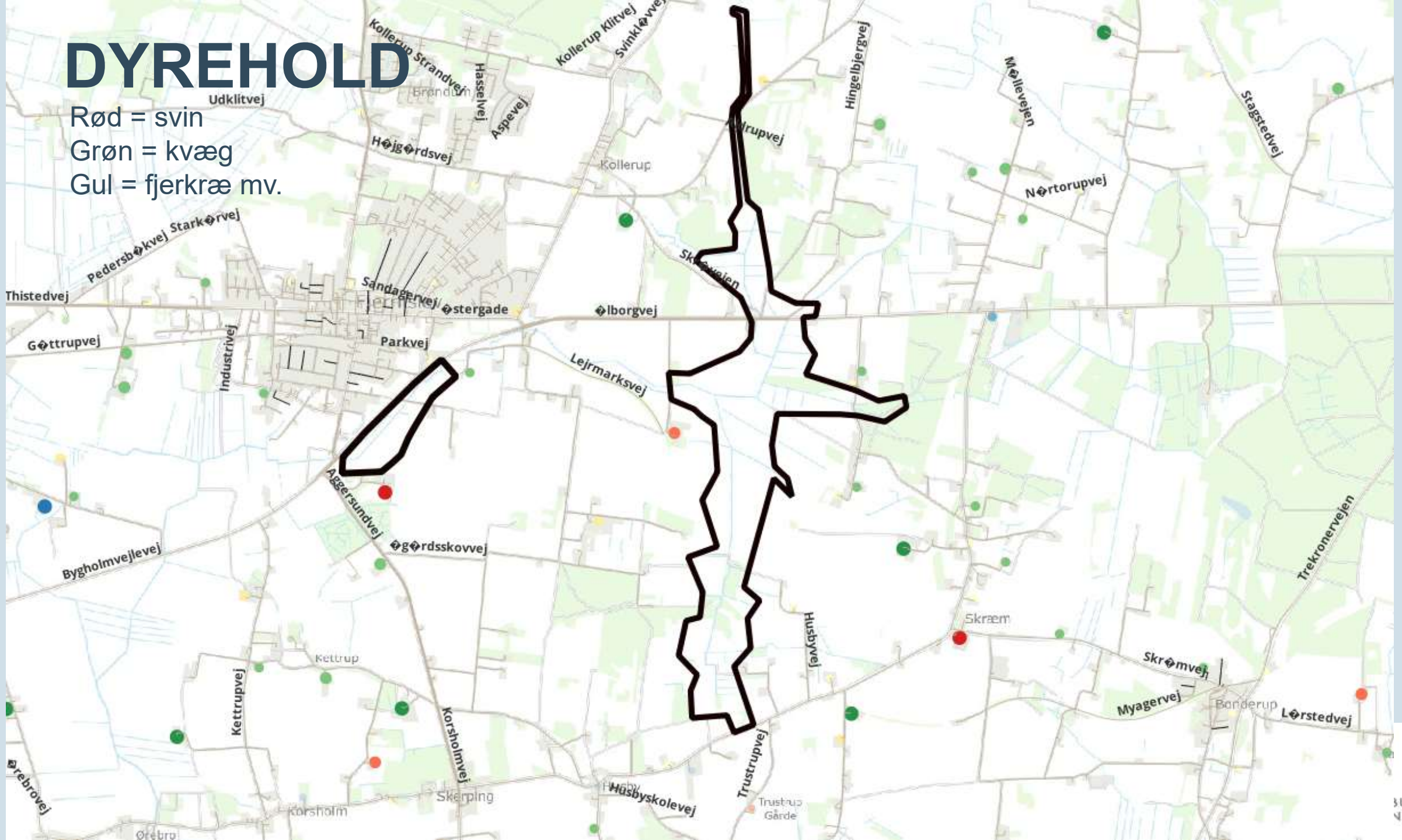
Blå = omdrifts-arealer  
Rød = permanent græsning

# DYREHOLD

Rød = svin

Grøn = kvæg

Gul = fjerkræ mv.



# NATUR

- §3 arealer flere steder i områderne
- *2 km syd for Svinkløv – Grønnestrand Natura 2000*
- *Bevoksninger og fugleliv langs jernbanestrækning og -bro*



Engblomme



Engkabbeleje



Engkarse

*Foto fra Naturbasen*

# HVAD ER ET LAVBUNDS- OG ET VÅDOMRÅDEPROJEKT

- Muligheder for at lave et projekt belyses
- Jord med et højt organisk kulstofindhold tages ud af drift, og der genskabes naturlige vandstandsforhold ved ophør af dræning.
- Mulighed for overrisle arealer, genskabe søer eller genslynge (vådområde)
- **Hvordan virker det?**
  - Jorden tilføres mindre ilt, når området bliver vådere
  - Nedbrydningen af jordens kulstofindhold går langsommere
  - Mindre udledning af drivhusgasser.
- Opholdstiden af vand på arealerne bliver længere – og kvælstof omsættes i området
- Hegning og græsning i området

# HVAD BESTÅR EN FORUNDERSØGELSE AF?

## Teknisk del

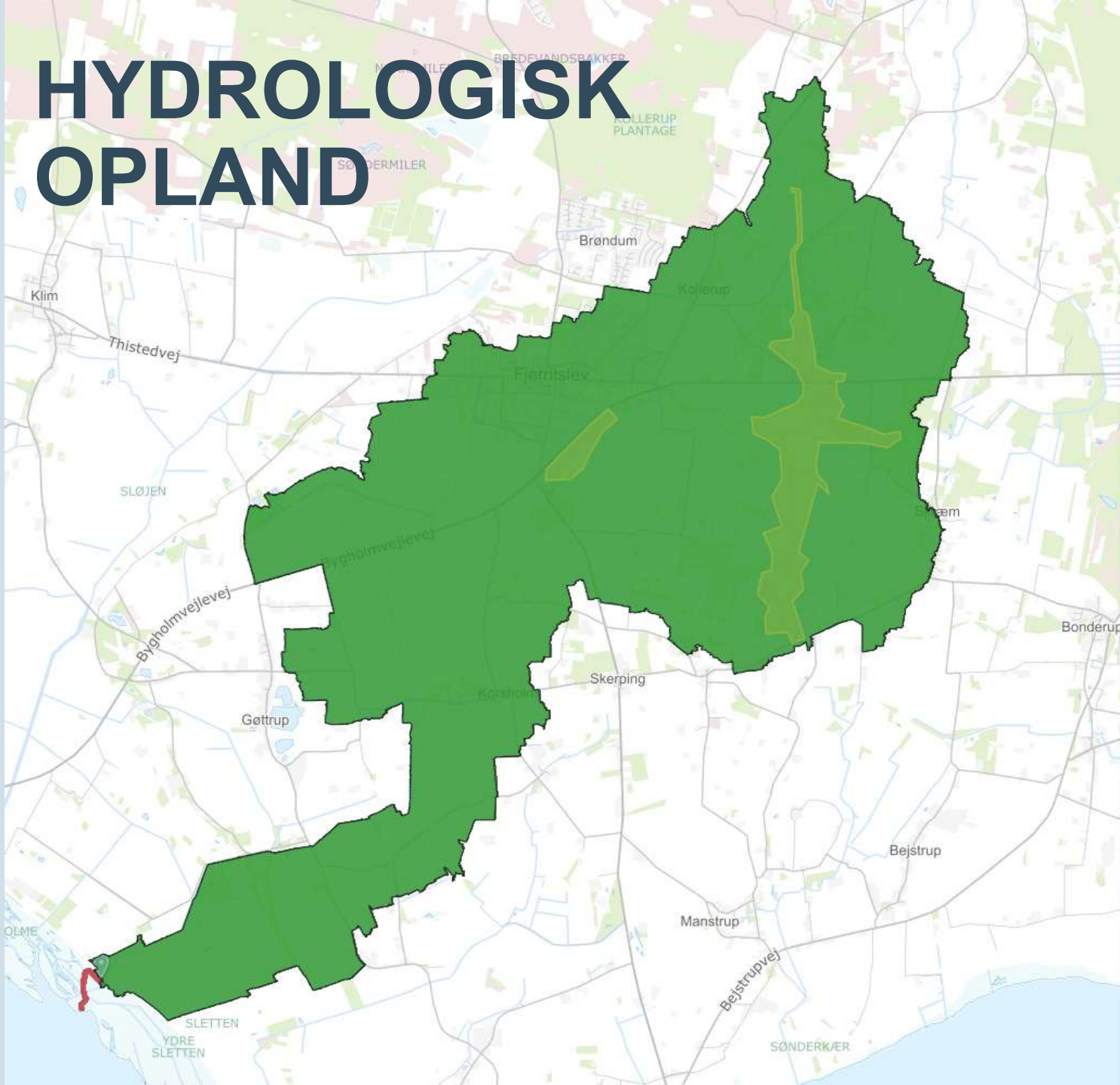
- De nuværende forhold
  - Opmåling, jordprøver, besigtige natur, LER, plandata
- Udarbejde projektforslag
  - Beregninger, afværgeforanstaltninger og effekt
- Synliggøre konsekvenser
- Nødvendige tilladelser

## Ejendomsmæssig del

- Interviews/besøg hos alle lodsejere
- Lodsejertilslutning og behov for erstatninger og erstatningsjord
- Realiseringsmuligheder



# HYDROLOGISK OPLAND



**Vandoplandsinformation**

Position 510767, 6320131  
Areal 40,08 km<sup>2</sup>

▼ Arealdække

- > Naturlig 37,69 km<sup>2</sup> 94%
- > Kunstig 2,05 km<sup>2</sup> 5%
- Vand 0,34 km<sup>2</sup> 1%

▼ Jordbundstype

- Fin lerblandet sandjord 38,16 km<sup>2</sup> 95%
- Humus 0,81 km<sup>2</sup> 2%
- Finsandet jord 0,40 km<sup>2</sup> 1%
- Grov sandblandet lerjord 0,36 km<sup>2</sup> 1%
- Vand 0,34 km<sup>2</sup> 1%
- Fin sandblandet lerjord 7.000,00 m<sup>2</sup> 0%
- Klippe 522,08 m<sup>2</sup> 0%

▼ Strømningsveje

Længste strømningsvej i oplandet

- Længde 21.005,98 m
- Hældning 3,45‰

Nedstrøms strømningsvej

- Længde 776,27 m

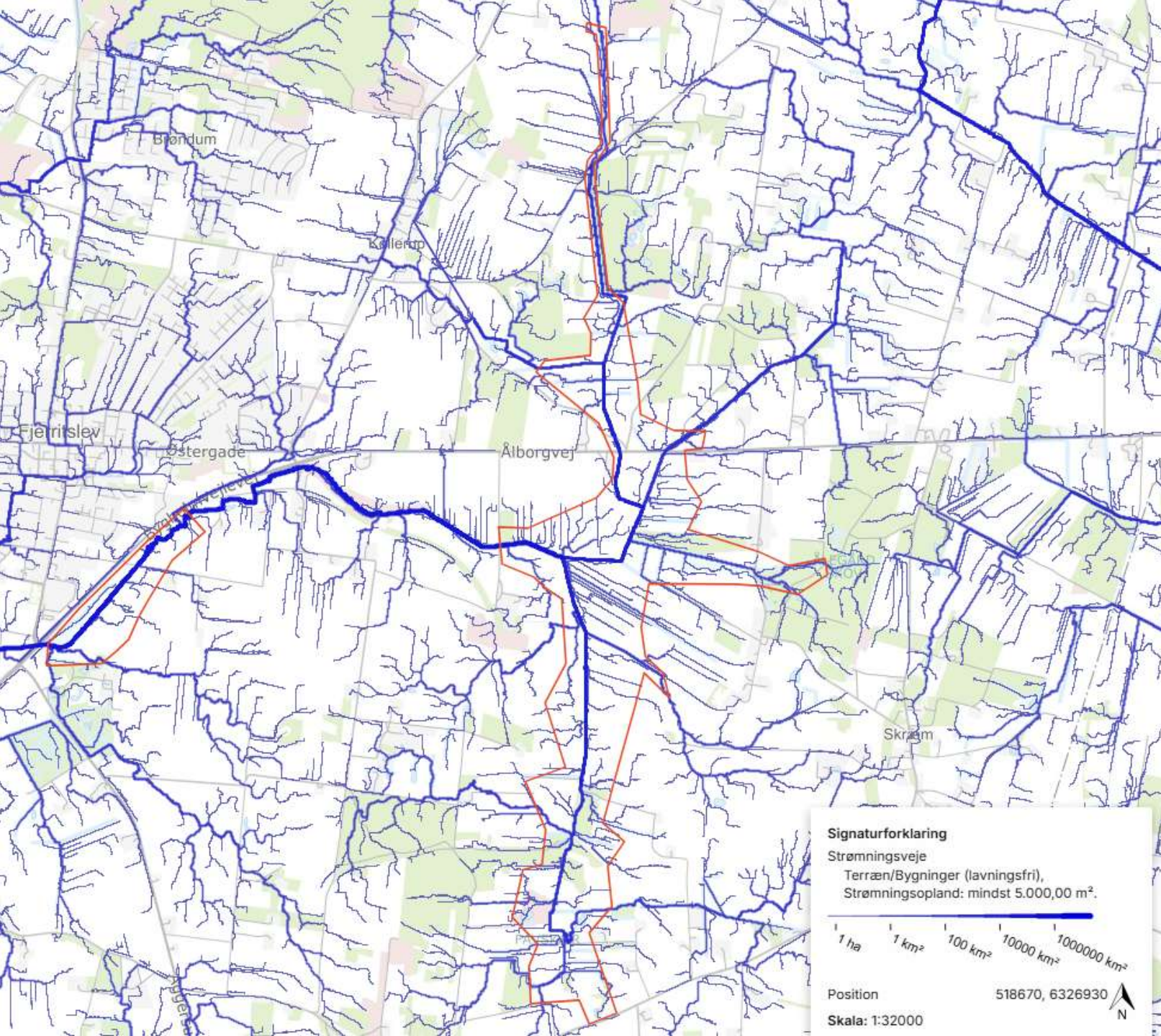
▼ Længde/areal-histogram

**Signaturforklaring**

Vandskel Terrain/Buildings (flooded)

Position 519402, 6324890





# VANDETS VEJ TIL LIMFJORDEN

## Signaturforklaring

Strømningsveje

Terræn/Bygninger (lavningsfri),  
Strømningsopland: mindst 5.000,00 m<sup>2</sup>.

1 ha 1 km<sup>2</sup> 100 km<sup>2</sup> 10000 km<sup>2</sup> 1000000 km<sup>2</sup>

Position

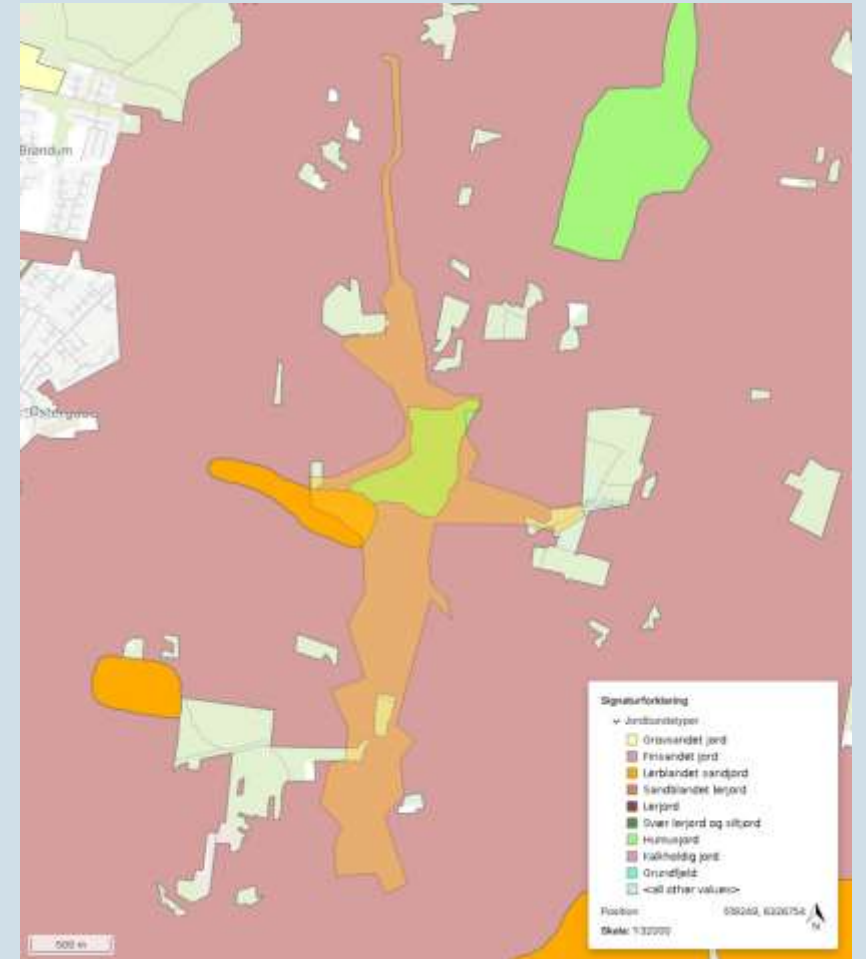
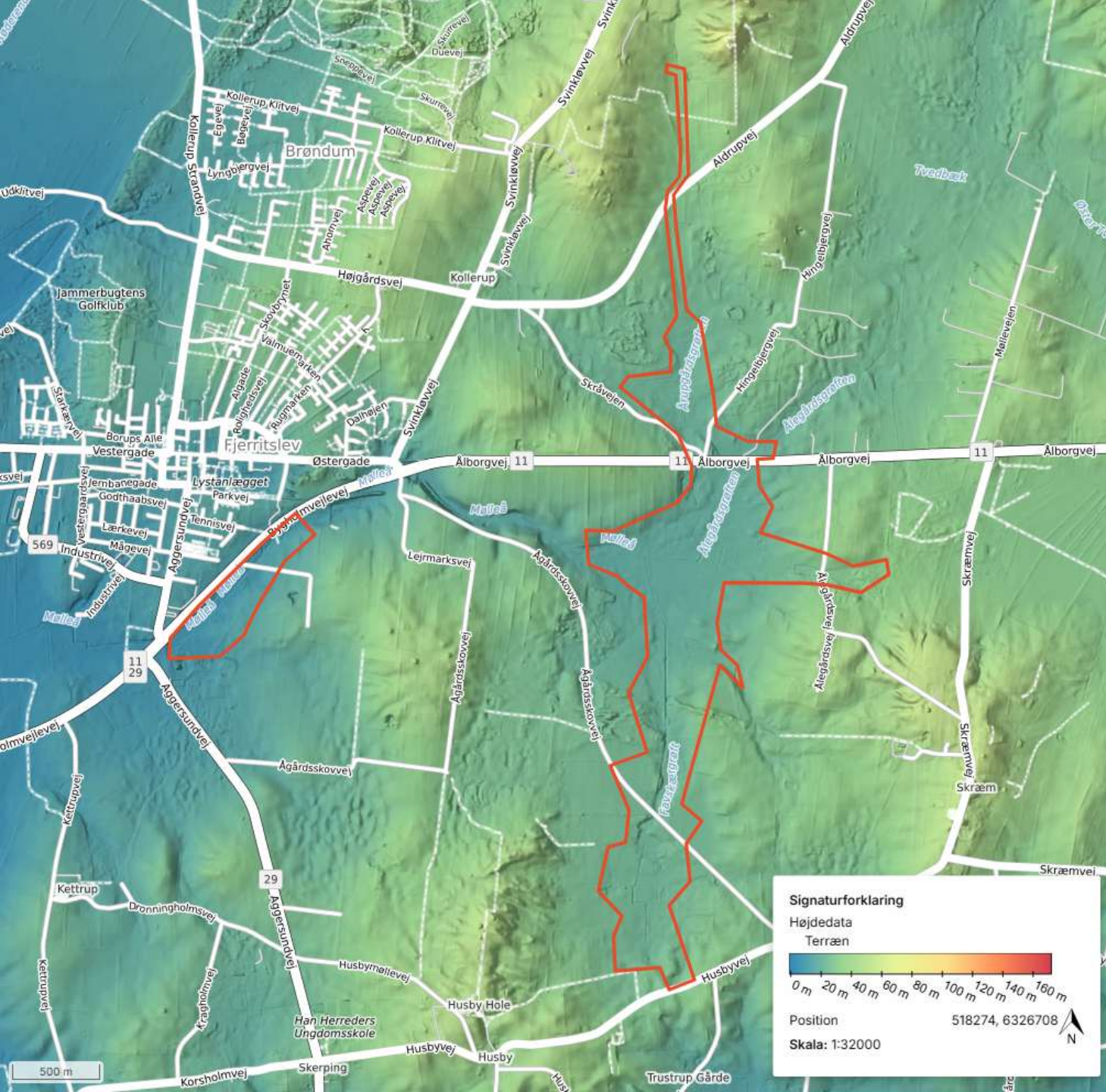
518670, 6326930

Skala: 1:32000



JAMMERBUGT  
KOMMUNE

# TERRÆN OG JORDTYPE



# OPMÅLING



# JORDPRØVER



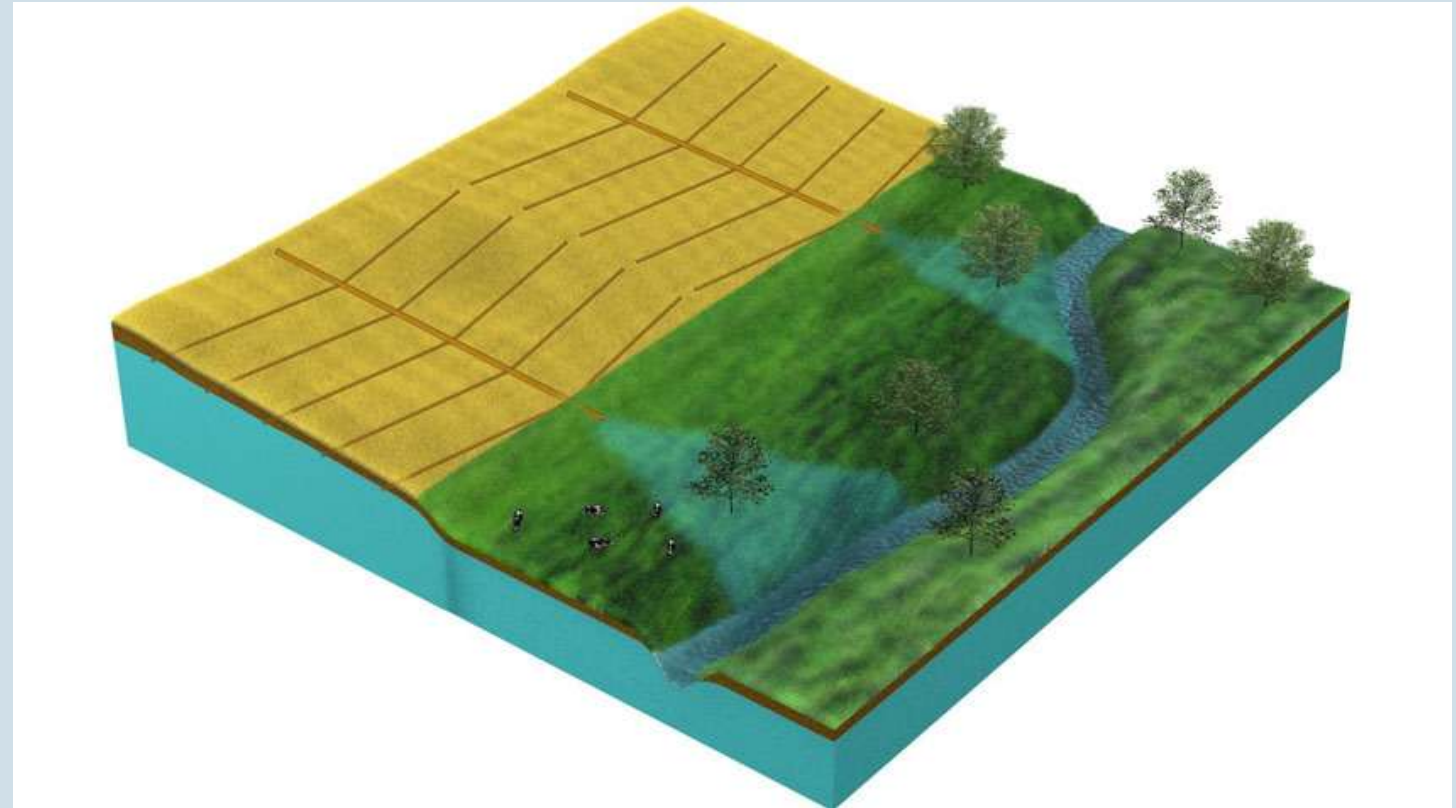
# HVOR ER DER DRÆN?

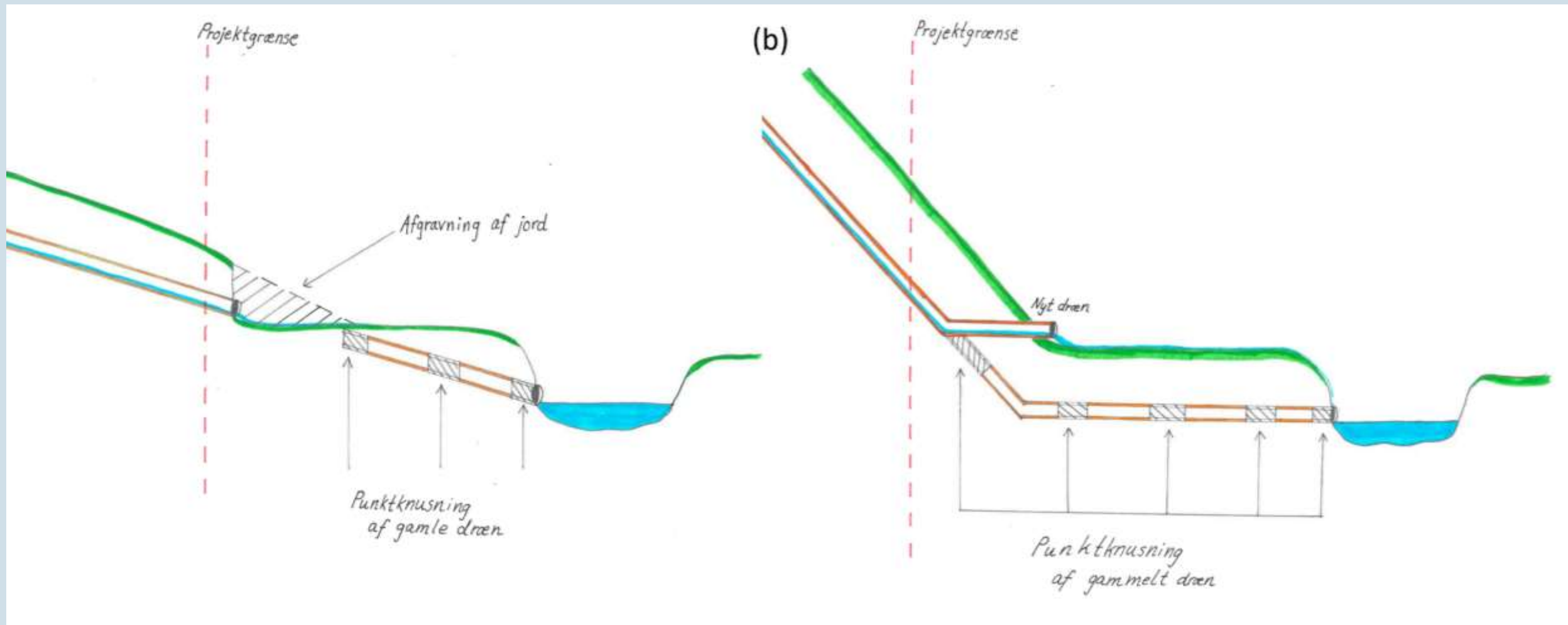


# HVAD KAN DER SKE I EN REALISERING?

Genskabe naturlig hydrologi ved at

- Genslynge vandløb
- Hæve bund i vandløb
- Sløjfe grøfter og dræn
- Slukke pumper





# ANLÆG

Projektgrænse



Nyanlagt dræn, der føres  
til terrænen med 1 ‰ fald



Overrisling med drænvand





# SKJERK BÆK - EKSEMPEL





# Lodsejermøde

v/ udtagningskonsulent Jakob Bruun

# Hvad er der i det for mig?



Ministeriet for Fødevarer,  
Landbrug og Fiskeri  
Landbrugsstyrelsen



## Værditabsmodellen: En ny metode til kompensation i Vand- og Klimaprojekter

November  
2023

Værditabsmodellen er en metode, der kan anvendes til at kompensere delta-gende lodsejere for den forringede markedsværdi, der opstår på arealer, der indgår i vand- og klimaprojekter under Landbrugsstyrelsens ordninger.

Hvis en lodsejer ønsker at beholde ejerskabet til arealer, der indgår i kommende vand- og klimaprojekter, bliver det fra starten af 2024<sup>1</sup> muligt at få udbetalt tabt markedsværdi (værditab), som følge af ekstensivering og vådgøring.

- Det er frivilligt at gå med i et projekt
- Man binder sig ikke til noget ved at lade sin jord gå med i en forundersøgelse

## Jordfordeling



# Fremtidig arealanvendelse

- Tinglysning af servitut – skal fastholdes som græs- og naturarealer med naturlig vandstand
- Arealerne må ikke omlægges, gødes eller sprøjtes
- Der må ikke etableres skov
- Slet eller afgræsning
- Ingen tilskuds fodring (kun kalve under 6 mdr. i kalveskjul)
- Fortsat jagt
- Beskyttet natur (§3)?



# Tilskudsmuligheder på projektarealerne

## Grundbetaling til projektarealer

- 1.900 kr/ha
- Husk rydningspligt

## Pleje af græs- og naturarealer (PLG):

- 2.600 kr/ha for græsning (uden grundbetaling)
- 1.650 kr/pr. ha for græsning (med grundbetaling)

## Hegning og rydning

# Godt at vide

- Særlige regler for ammoniakdeposition
- Ingen CO2-afgift på tørvejord i et projekt
- Bedre retention på arealer der afvander til projektområde

Find en udtagningskonsulent på [www.udtagningskonsulenterne.dk](http://www.udtagningskonsulenterne.dk)  
eller tag fat i en lokal udtagningskonsulent fra Agillix

- Gratis faglig rådgivning om udtagningsprojekter i hele processen - bare ring!
- Gratis skatte- og økonomirådgivning



**Mette Tiselius**

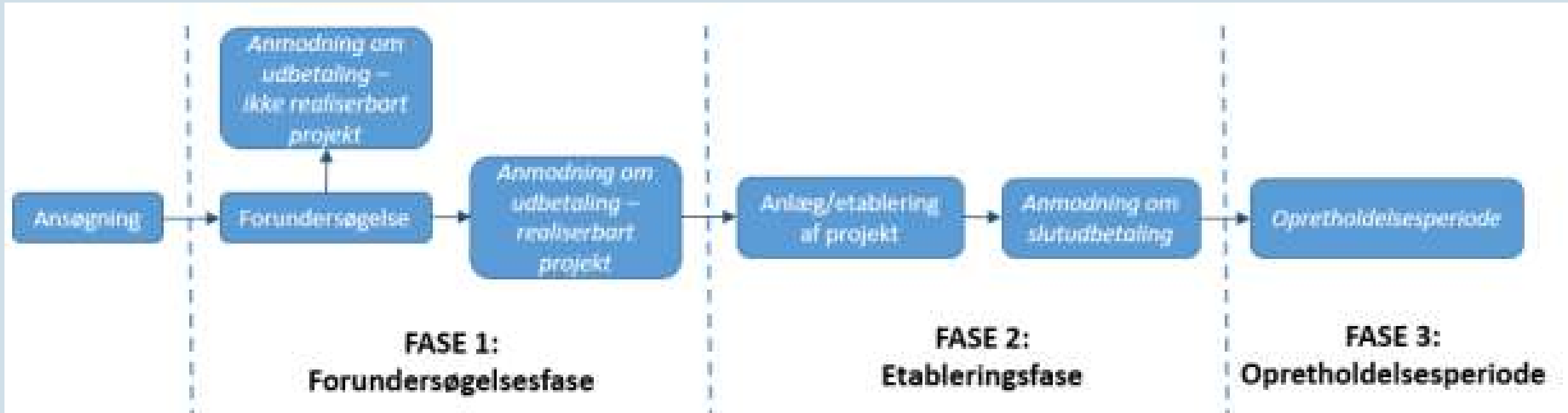
📄 Hjælp til lodsejere,  
Hjælp til myndigheder  
🏢 Agillix  
✉ [mti@agillix.dk](mailto:mti@agillix.dk)  
☎ 23814733 / 96351167  
📍 Erhvervsparken 1, 9700  
Brønderslev



**Jakob Bruun**

📄 Hjælp til lodsejere,  
Hjælp til myndigheder  
🏢 Agillix  
✉ [jab@agillix.dk](mailto:jab@agillix.dk)  
☎ 21212717  
📍 Erhvervsparken 1, 9700  
Brønderslev

# DEN VIDERE PROCES



2 år

Teknisk forundersøgelse

Ejendomsmæssig  
forundersøgelse

Ca. 2 år

Jordfordeling

Detailprojektering

Anlæg



# DET VIDERE FORLØB

4-8 år

- Ansøge om forundersøgelse i april
- Tilsagn og opstart af forundersøgelser
- Interviews med lodsejere
- Ansøgning om at realisere
- Jordfordele
- Anlæg

**Lodsejer er ikke bundet før kendelse ved jordfordelingen**



A landscape photograph showing a grassy field in the foreground and a dense forest in the background. The text "SPØRGSMÅL?" is overlaid in the center.

**SPØRGSMÅL?**

**KIG, TEGN OG SNAK VED KORT**

**NOTER LOKAL VIDEN OG  
OPMÆRKSOMHEDSPUNKTER**



# HVORDAN HJÆLPER VI HINANDEN GODT VIDERE I OMRÅDET?



**TAK FOR I AFTEN**



JAMMERBUGT  
KOMMUNE